

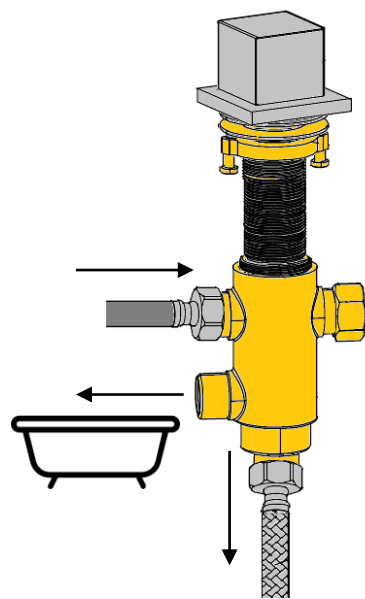
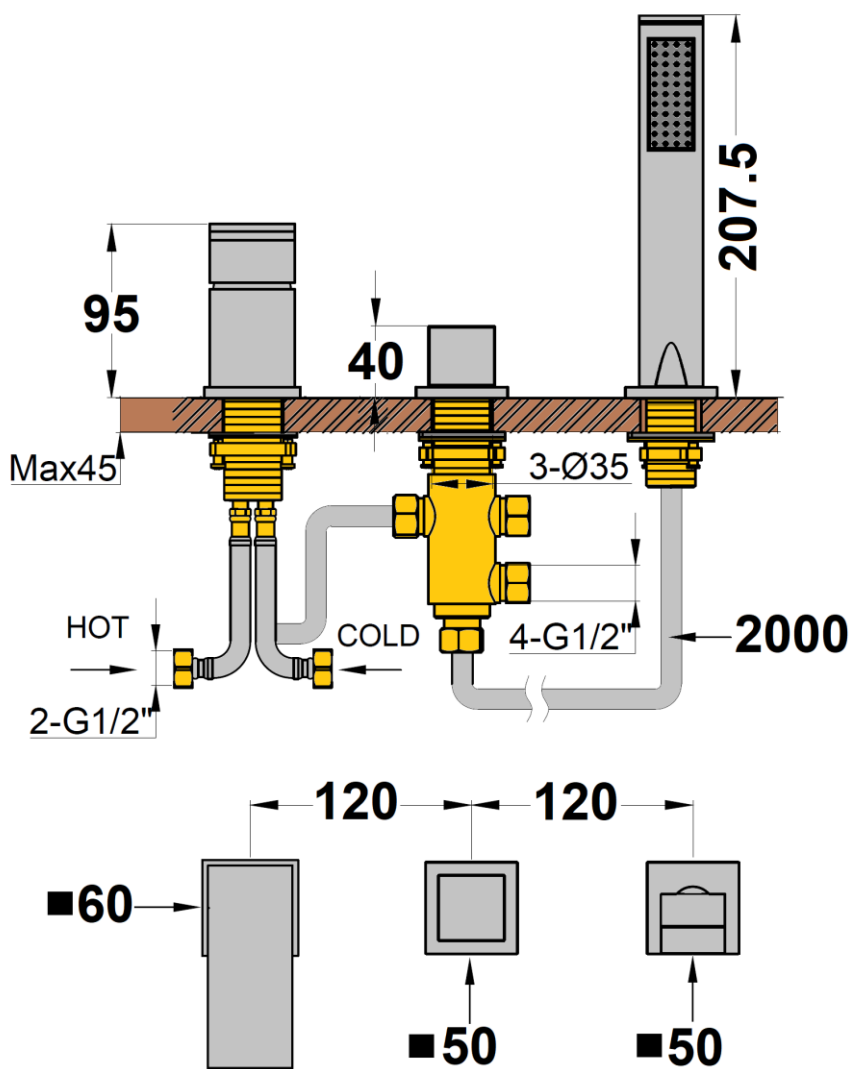
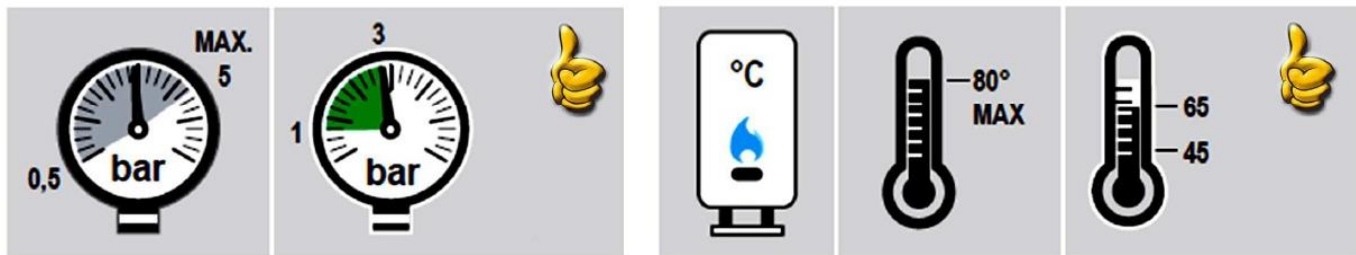


Notice d'installation



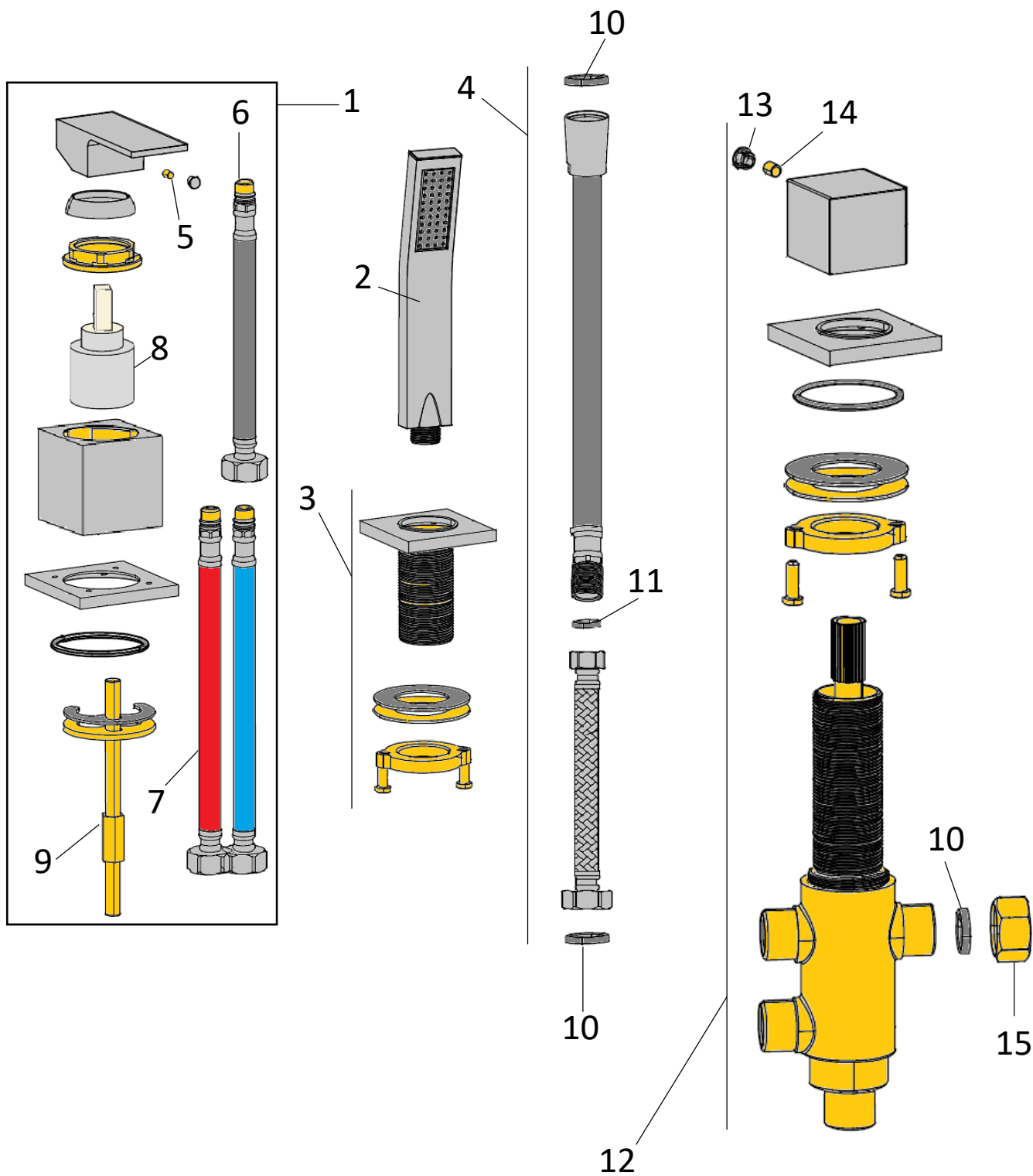


Schema technique





Une éclatée



Référence des pièces pages suivantes

N°	Réf à commander	N°	Réf à commander
1	MIT8412**	10	JP12
2	977**	11	JP15100
3+4	SDP84**	12	INV8411**
4	FD112**	13	947SIL
5	GRANO5X4	14	GRANO5X6
6	FLEX1212	15	BM12
7	FLEX1012		
8	CG40FP		
9	KITFIX810	**	Lettres de la finition



Installation du mitigeur

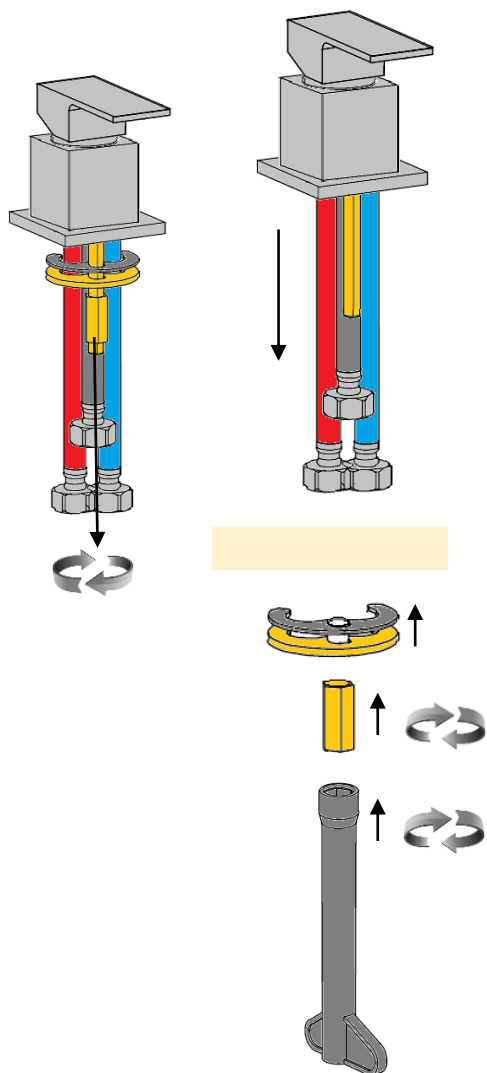


VIDANGE DE L'INSTALLATION AVANT DE COMMENCER, INDISPENSABLE POUR LA GARANTIE DU PRODUIT.

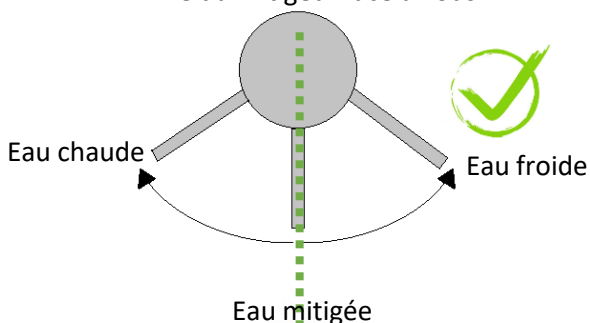


Prendre le corps du mitigeur et retirer le jeu de fixation, puis faire passer au travers du plan les flexibles, ensuite par-dessous fixer le jeu de fixation pour que le mitigeur soit bloqué.

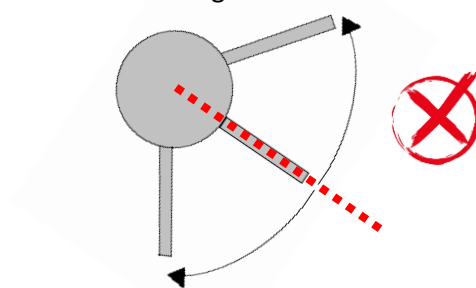
Bien positionner le mitigeur dès le début, faite pivoter la cartouche pour voir l'axe du mitigeur, faire comme ci-dessous.



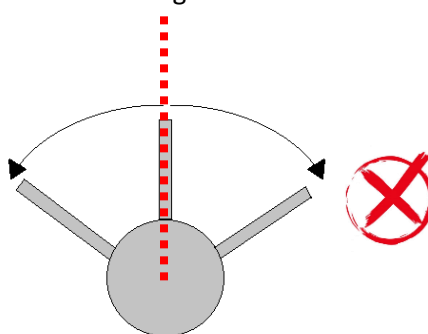
Axe du mitigeur face à vous



Axe du mitigeur décalé



Axe du mitigeur à l'envers

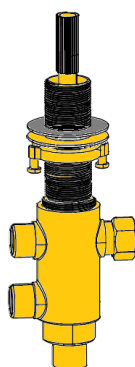
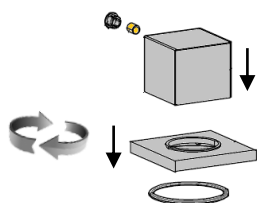




Installation de l'inverseur



Prendre l'inverseur, faire passer au travers de la plage de la baignoire le corps d'inverseur, puis par-dessus mettre l'embase, la visser, mettre droit par rapport à la baignoire et visser à la main le jeu de fixation, puis pour bloquer visser les deux vis cruciforme.



Branchement des flexibles sur l'inverseur comme ci-dessous

Entrée 1

Brancher ici le flexible du mitigeur



Entrée 2

À bouchonner, ou mettre le bouchon sur entrée 1 et mettre ici le flexible du mitigeur

Sortie 2

Brancher ici le flexible qui alimentera le remplissage de la baignoire, soit par un bec, soit par un vidage remplissage, ou autres systèmes



Sortie 1

Brancher ici le flexible qui alimentera la douche à main



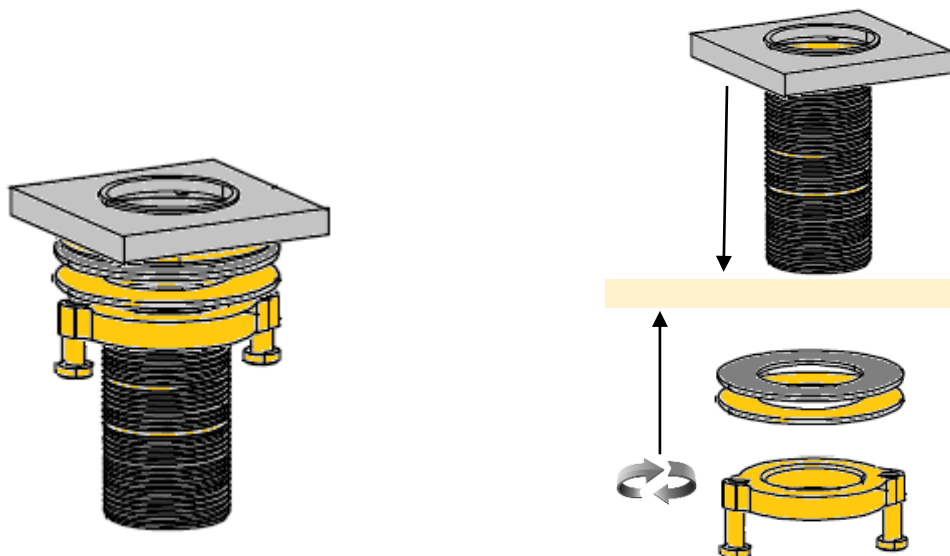


Installation douche



Prendre le support douche et faire passer au travers du plan le support, puis fixer à la main le jeu de fixation et le bloquer en vissant les deux vis cruciforme.

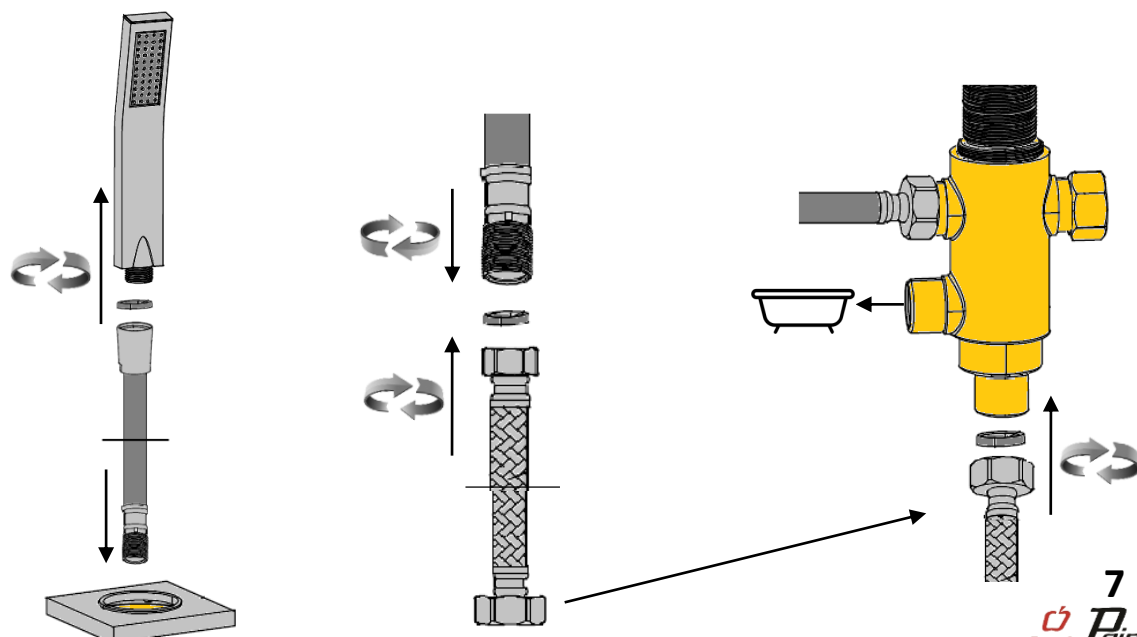
Bien mettre la rosace carré droite par rapport à la baignoire.



Prendre le flexible de 2m, visser le côté femelle sur la douche (sans oublier le joint entre les deux), puis faire passer au travers du plan et du support, la partie mâle du flexible.

Prendre le petit flexible, visser le plus petit des côtés (15x100 femelle), sur la partie mâle du flexible de 2m (sans oublier le joint entre les deux).

Finalement visser le flexible sur l'inverseur (sans oublier le joint entre les deux).





Adresse

ZA le Plan
185, rue du 8 mai 1945
38140 RENAGE



5j/7 Support Telephonique

04 76 67 26 35

